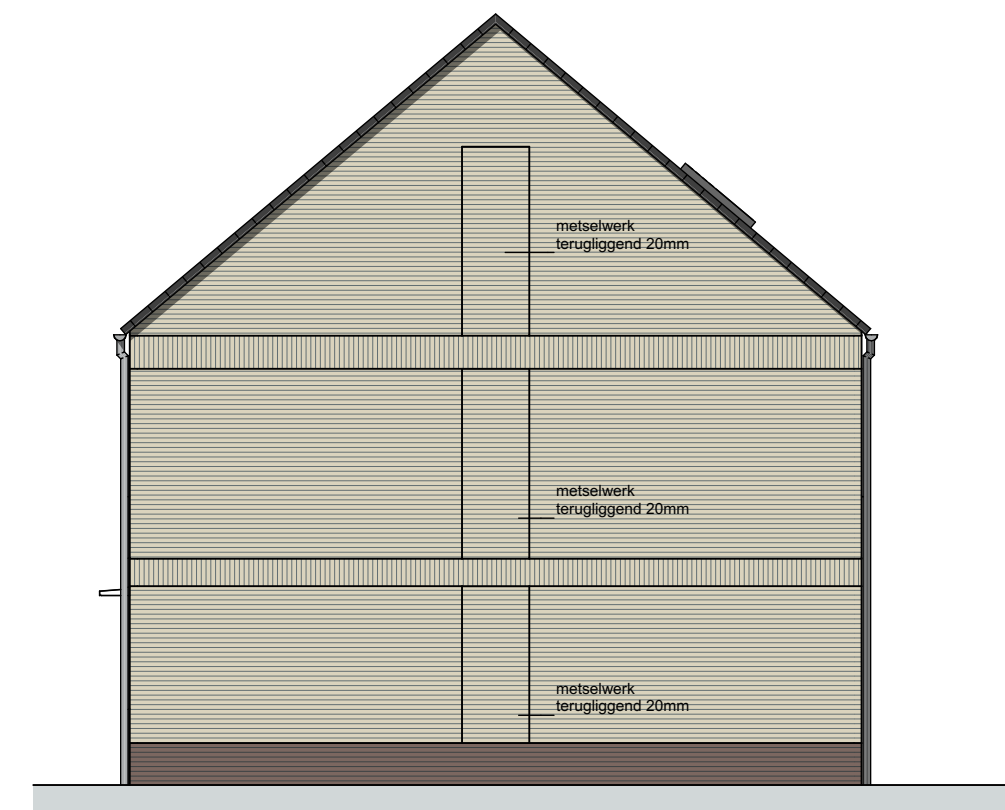


Begane grond

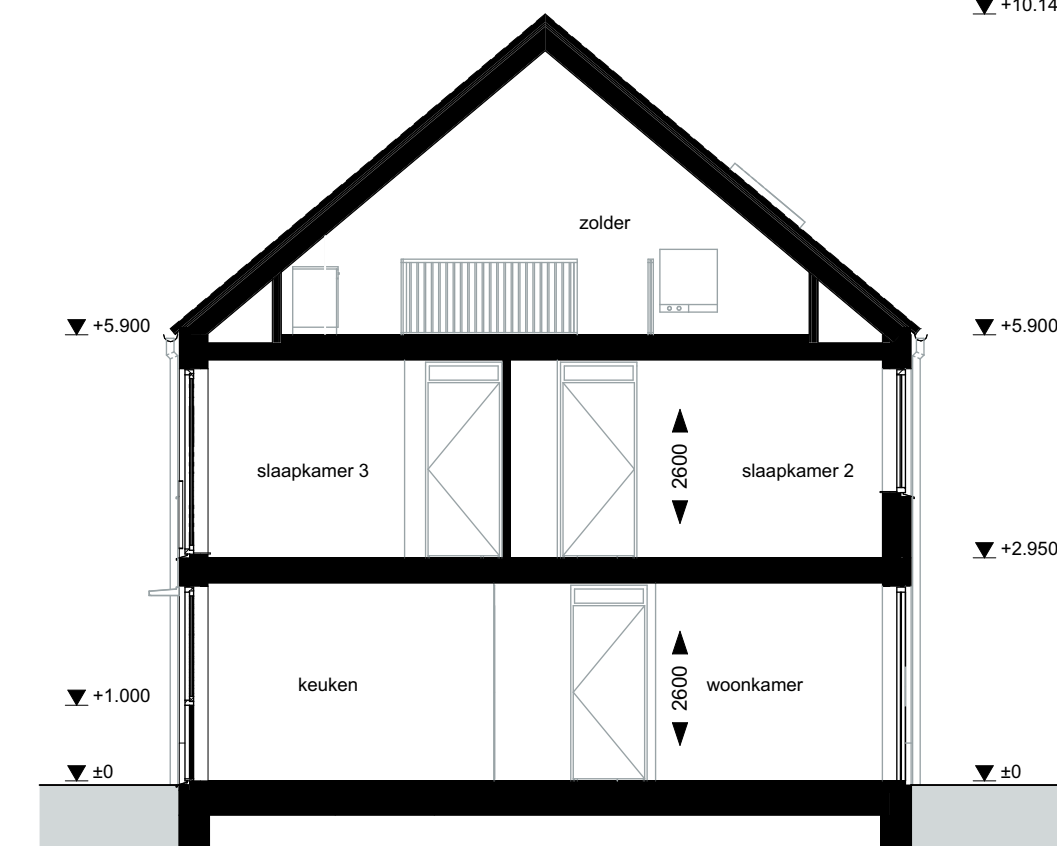


Voorgevel

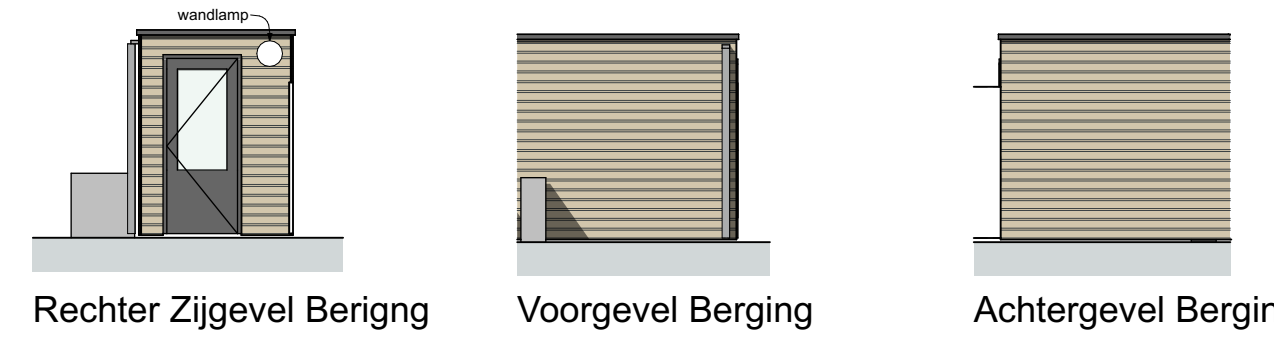
Achtergevel



Rechter Zijgevel



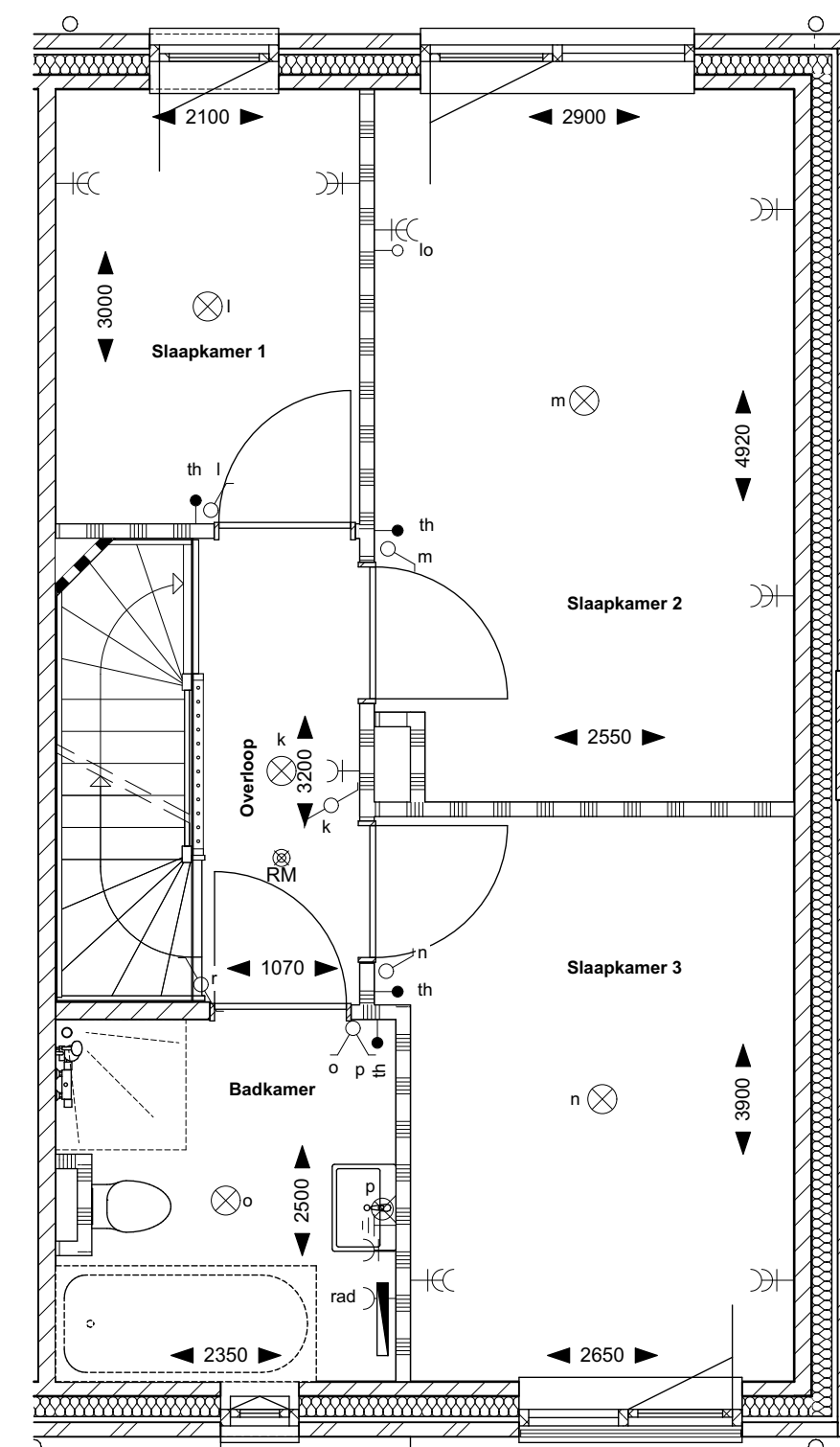
Doorsnede



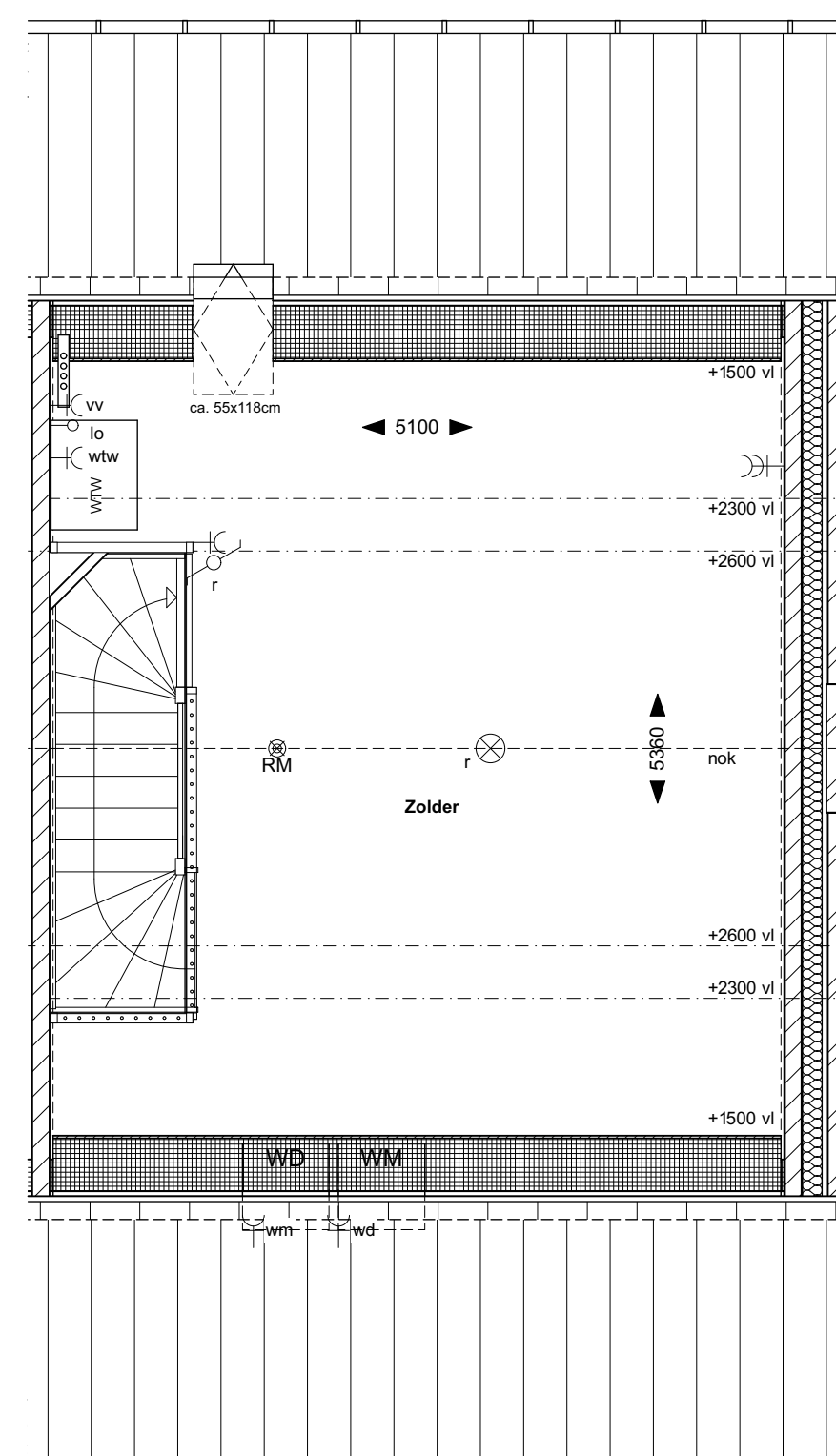
Rechter Zijgevel Berging

Voorgevel Berging

Achtergevel Berging



Eerste verdieping



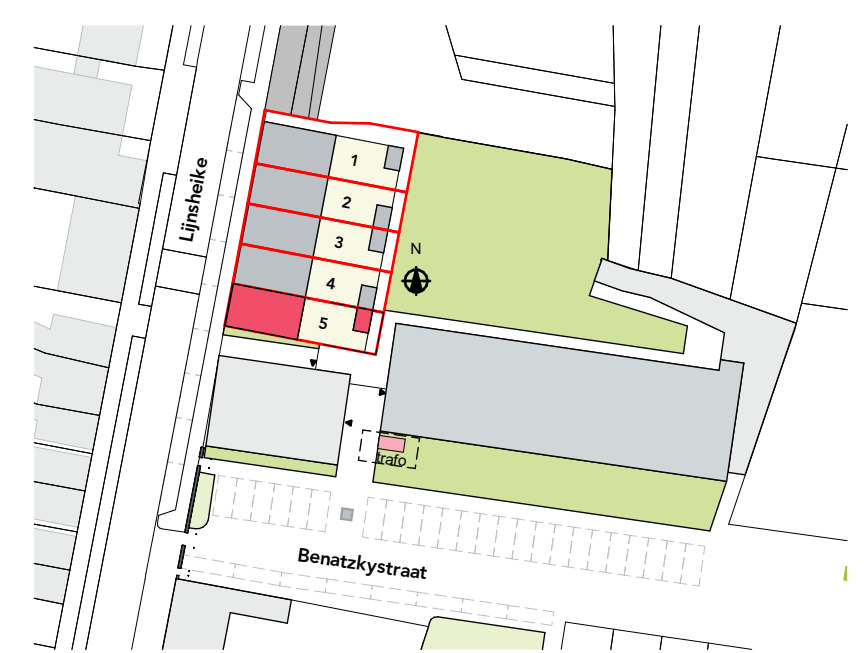
Tweede verdieping

Renvooi

- gevelsteen
- dragende binnenwand
- niet dragende binnenwand
- niet dragende binnenwand
- gaashekwerk met hedera
- Schakelaars op 1050+ b.k. afgewerkte vloer.
- Wandcontactdoos op 300+ b.k. afgewerkte vloer.
- Een wandcontactdoos per vertrek op 1050+ b.k. afgewerkte vloer.
- ⊙ = Beldrukker/ Bel. 1200+
- ⊙ = schakelaar enkel
- ⊙ = schakelaar wissel
- ⊙ = schakelaar serie
- K = Wandcontactdoos enkelvoudig, gaard
- K = Wandcontactdoos tweevoudig, horizontaal, gaard
- C wm = Aansluiting wasmachine
- C wd = Aansluiting wasdroger
- C co = Aansluiting combi oven/ magnetron
- C kk = Aansluiting koelkast
- C vw = Aansluiting vaatwasser
- C ak = Aansluiting afzuigkap
- > kt = Aansluiting kooktoestel
- > lo = Aansluitpunt, loos naar meterkast
- > th = Kamerthermostaat
- > data = data
- > co2 = co2 sensor WTW
- C wtw = Aansluiting WTW unit
- C vv = Aansluiting verdeler vloerverwarming
- C wp = Aansluiting voor Wärmepomp
- > = Aansluiting randdaarde
- ⊙ scherm = Lichtpunt wand (waterdicht met armatuur, op schermshakelaar) 2450+
- ⊙ = Wandlichtpunt 1800+
- ⊙ = Plafondlichtpunt
- ⊙ = Rookmelder
- ⊙ hwa = hemelwater afvoer
- ⊙ = elektrische radiator
- ⊙ = verdeler vloerverwarming

Opmerkingen:

- Dubbele wandcontactdozen gemonteerd in een duo- inbouwdoos
- Loze leidingen 19mm voorzien van trekdraad en afgewerkt met blindplaat
- Hoogtes conform renvooi, tenzij anders aangegeven
- Elektr. installatie in buitenberging uitvoeren als opbouw
- Mechanische ventilatie: Diverse ruimtes worden voorzien van aan- en afvoerventilatie.
- Aantallen en exacte positie worden door de installateur bepaald.
- Exacte positie verdeler vloerverwarming en WTW unit worden door de installateur bepaald



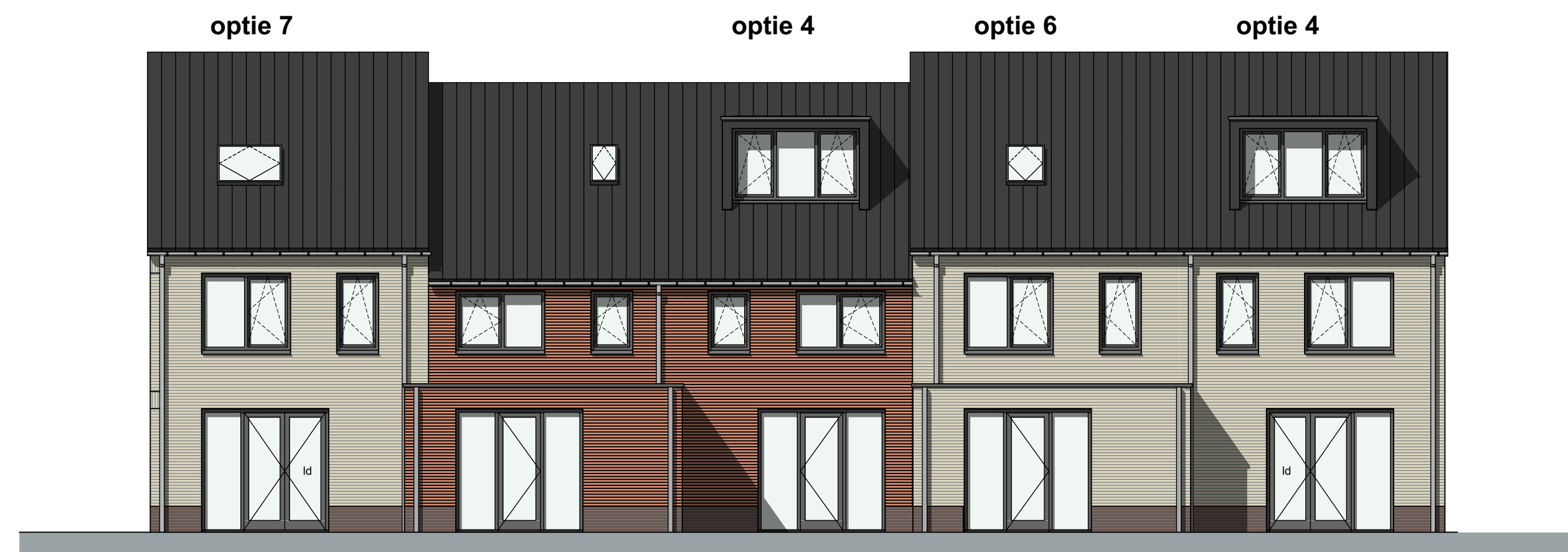
Situatie 1:1000

| | | | |
|----------------|---|--------------|---------------------|
| Ontwikkeling : | Peters Projectontwikkeling Scheltseweg 13, 5374 EB Schaijk | datum : | 22-10-2024 |
| Plan : | Heikes Lint | formaat : | A1 |
| | | schaal : | 1:50, 1:100, 1:1000 |
| Onderwerp : | Woning 5, type A | Bladnummer : | W-05 |

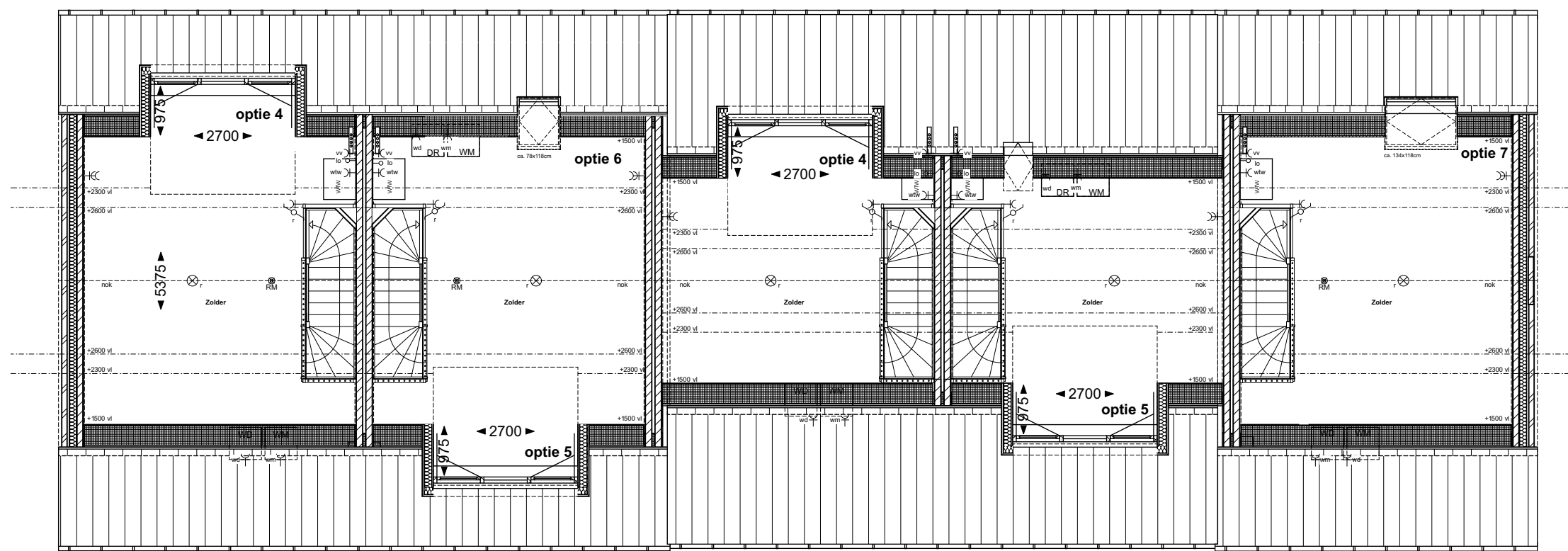




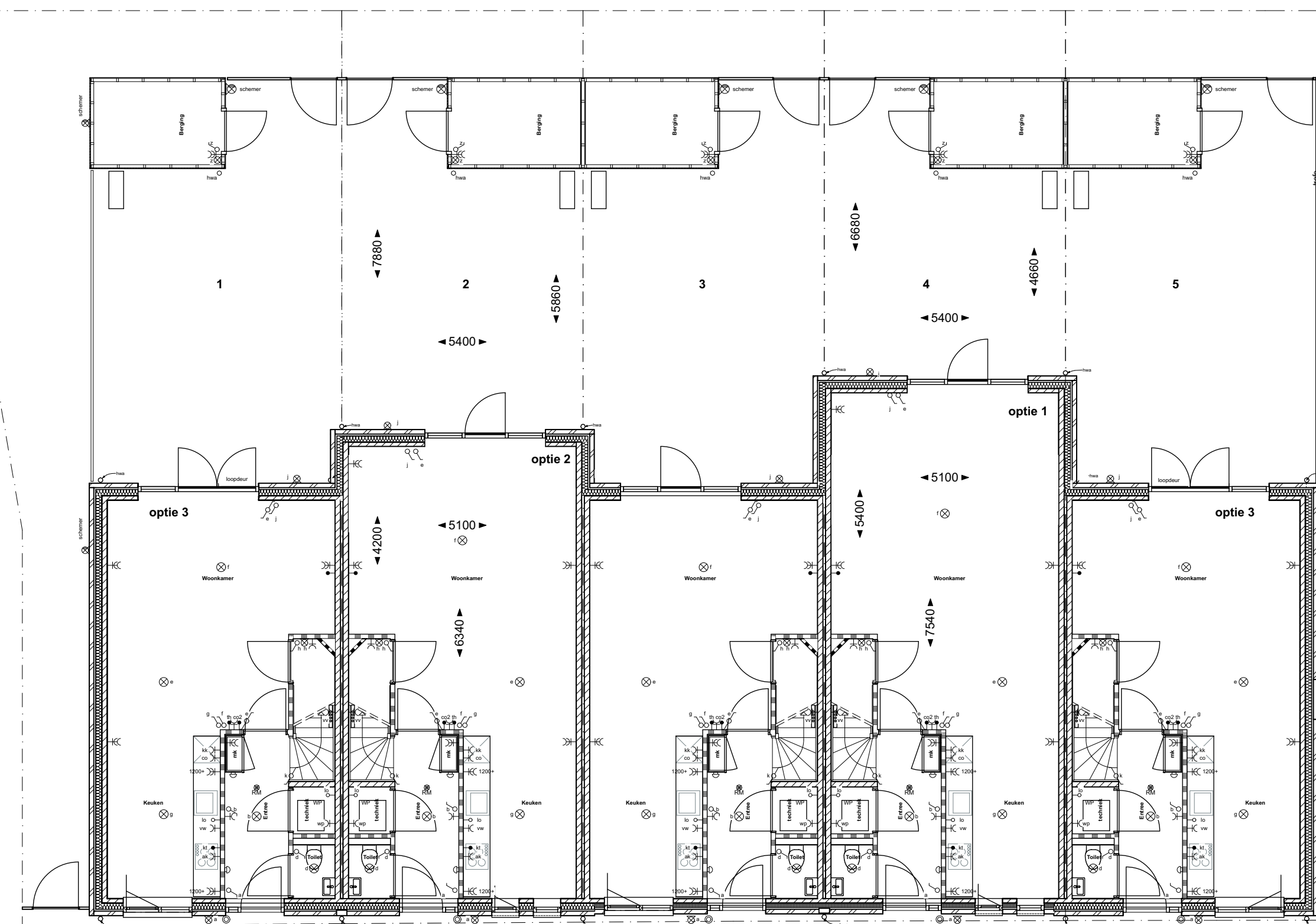
Voorgevel, opties



Achtergevel, opties



2e verdieping



Begane grond

- Optie 1:**
De woning wordt aan de achterzijde vergroot met 2.4m. De indeling van de pui blijft gelijk. In deze optie zijn inbegrepen het uitbreiden van vloerverwarming en een extra dubbele wandcontactdoos.
- Optie 2:**
De woning wordt aan de achterzijde vergroot met 1.2m. De indeling van de pui blijft gelijk. In deze optie zijn inbegrepen het uitbreiden van vloerverwarming en een extra dubbele wandcontactdoos.
- Optie 3:**
De woning krijgt een dubbele deur aan de achterzijde. Daarnaast komt er een vast raam aan de achterzijde.
- Optie 4:**
Een dakkapel aan de achterzijde van de woning, 2.7m breed.
- Optie 5:**
Een dakkapel van 2.7m breed aan de voorzijde van de woning. Aansluitingen voor wasmachine en droger worden verplaatst naar de achterzijde van de woning.
- Optie 6:**
Het vergroten van de dakraam naar ca. 78x118cm.
- Optie 7:**
Het vergroten van de dakraam naar ca. 134x118cm.

| | |
|---|--|
| Ontwikkeling : Peters Projectontwikkeling Scheltseweg 13, 5374 EB Schaijk | datum : 22-10-2024 |
| Plan : Heikes Lint | formaat : A1 schaal : 1:100 |
| Onderwerp : Opties | Bladnummer : W-06 |

